

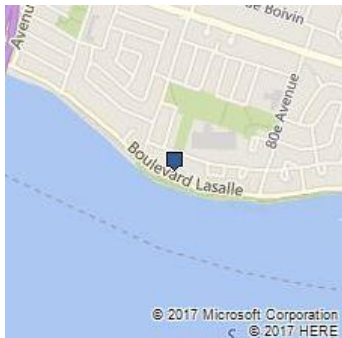


**Dahlia Weber**, Courtier immobilier agréé  
**URBANA IMMOBILIERS**  
 Agence immobilière  
 2237, Rue Sainte-Catherine Est  
 Montréal (QC) H2K 2J3  
<http://urbanaimmobiliers.ca>

514-862-1839 / 514-244-2288

[dahliaweber@videotron.ca](mailto:dahliaweber@videotron.ca)

No Centris® 18348939 (En vigueur)



**229 000 \$**

**9255 Boul. LaSalle, app. 3**  
**LaSalle (Montréal)**  
**H8R 2M6**

**Région** Montréal

**Quartier**

**Près de** 90e

**Plan d'eau**

<b>Genre de propriété</b>	Appartement
<b>Style</b>	À un étage
<b>Type de copropriété</b>	Divise
<b>Année de conversion</b>	1990
<b>Type de bâtiment</b>	En rangée
<b>Étage</b>	2e étage
<b>Nombre total d'étages</b>	3
<b>Nombre total d'unités</b>	8
<b>Dim. partie privative</b>	
<b>Sup. partie priv. au plan</b>	86,4 mc
<b>Superficie du bâtiment</b>	
<b>Dimensions du terrain</b>	
<b>Superficie du terrain</b>	
<b>Cadastre partie privative</b>	1 447 671
<b>Cadastre parties communes</b>	1 447 658, 1 447 666
<b>Zonage</b>	Résidentiel

<b>Année de construction</b>	1976
<b>Date de livraison prévue</b>	
<b>Devis</b>	
<b>Déclaration de copropriété</b>	
<b>Émise</b>	Oui (1990)
<b>Publiée reg. foncier du Qc</b>	Oui (1991-01-18)
<b>Cotisation spéciale</b>	
<b>Procès-verbal</b>	Oui (2016)
<b>États financiers</b>	Oui (2016)
<b>Règlements de l'immeuble</b>	Oui
<b>Reprise</b>	
<b>Possibilité d'échange</b>	
<b>Cert. de loc. (part. divise)</b>	Oui (2005)
<b>Numéro de matricule</b>	
<b>Date ou délai d'occupation</b>	2017-06-01
<b>Signature de l'acte de vente</b>	30 jours PA/PL acceptée

### Évaluation (municipale)

<b>Année</b>	2016
<b>Terrain</b>	37 200 \$
<b>Bâtiment</b>	155 500 \$

### Taxes (annuelles)

<b>Municipales</b>	1 709 \$ (2016)
<b>Scolaires</b>	345 \$ (2016)
<b>Secteur</b>	
<b>Eau</b>	

### Dépenses/Énergie (annuelles)

<b>Frais de cop. (172 \$/mois)</b>	2 064 \$
<b>Frais communs</b>	
<b>Électricité</b>	
<b>Mazout</b>	
<b>Gaz</b>	

**Total** 192 700 \$

**Total** 2 054 \$

**Total** 2 064 \$

### Pièce(s) et Espace(s) additionnel(s)

<b>Nbre pièces</b>	6	<b>Nbre chambres</b>	3+0	<b>Nbre salles de bains + salles d'eau</b>	1+0
<b>Niveau</b>	<b>Pièce</b>	<b>Dimensions</b>	<b>Revêtement de sol</b>	<b>Information supplémentaire</b>	
2	Salon	3,35 X 4,27 m irr	Plancher flottant		
2	Salle à manger	2,13 X 3,05 m	Plancher flottant		
2	Cuisine	3,05 X 2,44 m	Linoléum		
2	Chambre à coucher principale	3,96 X 4,57 m irr	Plancher flottant		

2	Chambre à coucher	3,96 X 2,21 m	Plancher flottant
2	Chambre à coucher	3,43 X 2,82 m	Plancher flottant
2	Salle de bains	1,83 X 1,83 m	Céramique
<b>Espace additionnel</b>	<b>Dimensions</b>	<b>Cadastre/Numéro de l'unité</b>	<b>Description des droits</b>
Espace de rangement	1,22 X 1,83 m	1 447 658	Partie commune à usage restreint
Allée	2,44 X 4,88 m	1 447 658	Partie commune à usage restreint

## Caractéristiques

<b>Système d'égouts</b>	Municipalité	<b>Appareils loc. (mens.)</b>	Chauffe-eau - 1 (16 \$)
<b>Approvisionnement eau</b>	Municipalité	<b>Rénovations</b>	
<b>Revêtement</b>	Brique	<b>Piscine</b>	
<b>Fenestration</b>	Aluminium	<b>Stationnement cadastré</b>	Allée - 1
<b>Type de fenestration</b>	Coulissante	<b>Stationnement</b>	Allée (1)
<b>Énergie/Chauffage</b>	Électricité	<b>Allée</b>	
<b>Mode chauffage</b>		<b>Garage</b>	
<b>Sous-sol</b>		<b>Abri d'auto</b>	
<b>Salle de bains</b>		<b>Terrain</b>	
<b>Inst. laveuse-sécheuse</b>		<b>Topographie</b>	
<b>Foyer-Poêle</b>		<b>Particularités du site</b>	
<b>Armoires cuisine</b>		<b>Eau (accès)</b>	
<b>Équipement/Services</b>		<b>Vue</b>	Sur l'eau
<b>Particularités du bâtiment</b>		<b>Proximité</b>	École secondaire, Parc, Piste cyclable, Transport en commun
<b>Efficacité énergétique</b>		<b>Revêtement de la toiture</b>	Bitume et gravier

## Inclusions

Fixtures et luminaires, rideaux et pôles. Electros : Poêle, réfrigérateur, lave-vaisselle. Tous +/-10ans, mais bien fonctionnels.

## Exclusions

## Remarques - Courtier

Emplacement de choix! Idéal pour famille ou ceux qui désire espace! 3CAC, rangement, stationnement, face à l'école sec. Cavelier, bordé par piste cyclable, parc et fleuve!! Très ensoleillé, mises-à-jour récentes: Peinture, planchers, comptoires, SDB ceramique(électros inclus). Prés des transports et commodités, vous n'avez qu'à vous installer!

## Vente avec garantie légale

## Déclaration du vendeur

Oui DV-61394

## Source

URBANA IMMOBILIERS, Agence immobilière

La présente ne constitue pas une offre ou une promesse pouvant lier le vendeur à l'acheteur, mais une invitation à soumettre de telles offres ou promesses.



Salon



Salon



Salle à manger



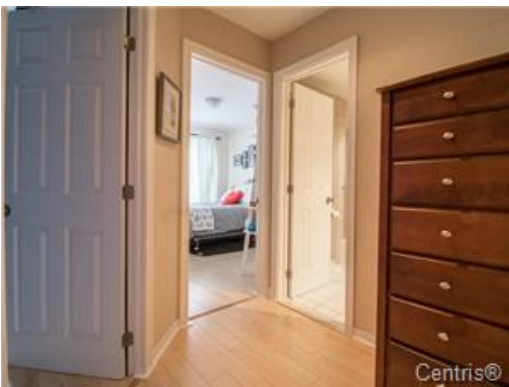
Cuisine



Cuisine



Corridor



Corridor



Salle de bains



Salle de bains



Chambre à coucher principale



Chambre à coucher principale



Chambre à coucher



Chambre à coucher



Chambre à coucher



Hall d'entrée



Façade



Façade



Stationnement